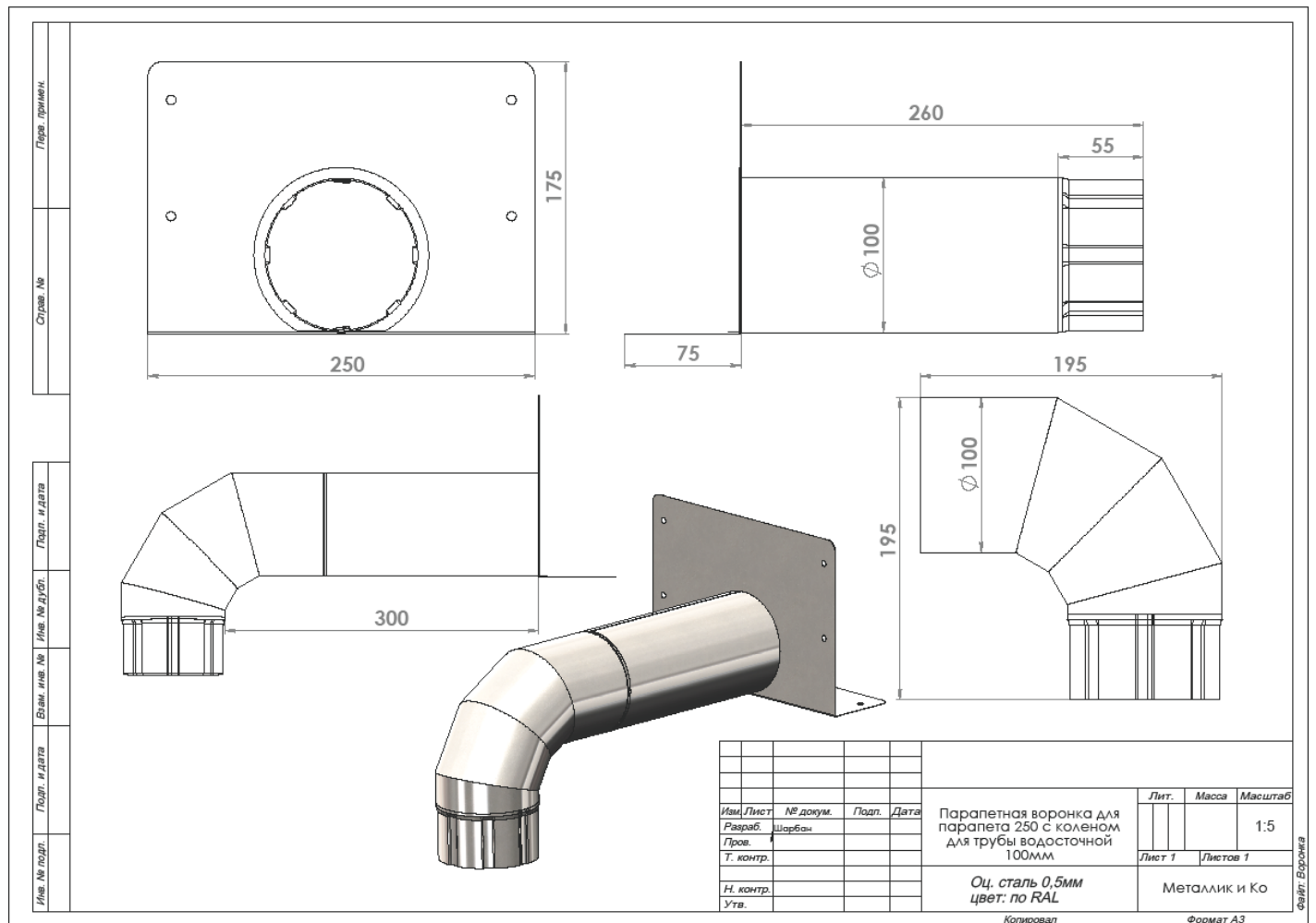


Данная воронка предназначена для слива дождевой воды с плоских крыш с парапетом шириной до 250 мм для труб водостока $\Phi 100$ мм

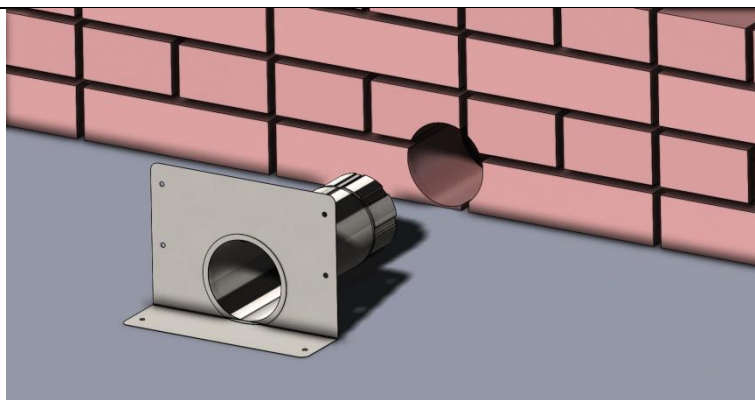
Есть возможность удлинения трубы по более широкий парапет.



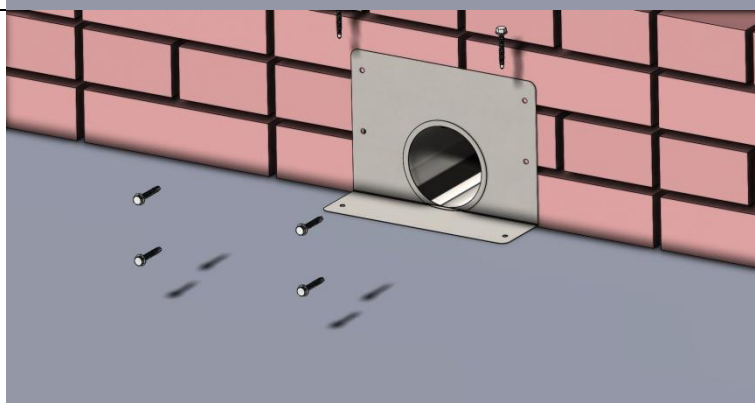
В данной конфигурации выпуск трубы парпетной воронки наружу составляет 10мм (для упрощения стыковки с коленом), после сборки расчетный размер от стены до трубы составляет 50мм.

Порядок монтажа:

1. В заранее подготовленное отверстие парапета монтируется "воронка парапетная" (при необходимости герметизируется).



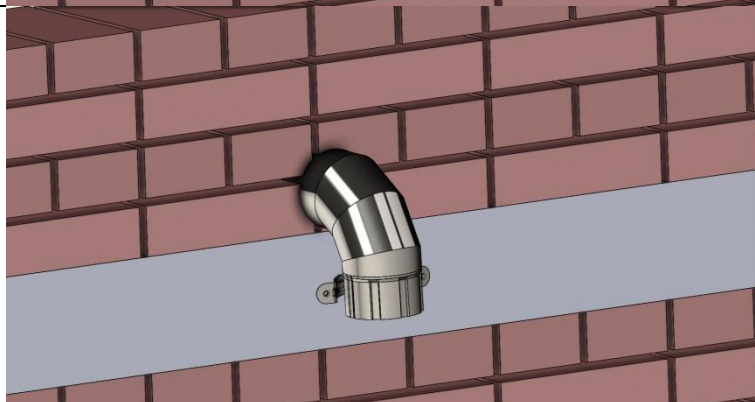
2. Произвести анкеровку.



3. Закрепить на стене "крепеж трубы с саморезом".



4. Соединить колено и воронку парапетную.



5. Присоединить трубу водосточную, зафиксировать "крепежом трубы с саморезом".

