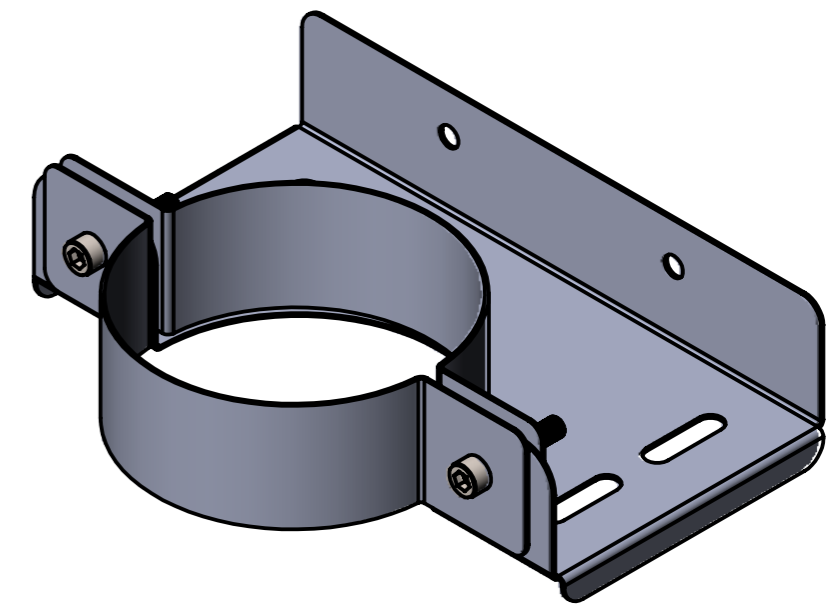
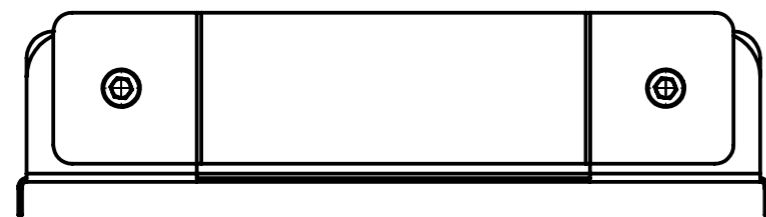


D,mm
100
110
115
120
130
150
180
200
210
230
250
280
300
350



ПОЗИЦИЯ	ОБОЗНАЧЕНИЕ	ОПИСАНИЕ	К-ВО
1	Основание хамута		1
2	Полу-хомут		2
3	ISO 4762 M6 x 30 - 30S		2
4	ISO 10673-7.4-S		2
5	ISO - 4034 - M6 - S		2

Изм.	Лист	№ докум.	Подп.	Дата	Хамут настенный	Лит.	Масса	Масштаб
Разраб.	Шарбан						355.3	1:2
Пров.						Лист 1	Листов 1	
Т. контр.								
Н. контр.								
Утв.								

Справ. №

Подп. и дата

Инв. № дубл.

Взам. инв. №

Подп. и дата

Инв. № подл.